

MAIRIE DE PARIS



SYNTHÈSE du  
**PLAN**  
**BIODIVERSITÉ**  
de Paris  
2018 - 2024

## UN ENJEU GLOBAL



La biodiversité est essentielle à notre avenir collectif. Face au changement climatique et à l'extinction des espèces à l'échelle mondiale, deux éléments intimement corrélés, il n'est plus temps de spéculer mais il faut agir. Aujourd'hui, la Ville occupe un rôle central dans cette mission, en bâtissant la ville durable, respectueuse de son environnement, qui concilie développement urbain et biodiversité. Dans cette perspective, le 26 septembre 2016, le Conseil de Paris a attribué la citoyenneté d'honneur de la Ville à la Biodiversité.

### BIODIVERSITÉ ET CLIMAT, DES INTERACTIONS MULTIPLES

En filtrant les flux (eau, énergie) dans les deux sens (descente et montée), la couche végétale (canopée, tapis herbeux, litière, pleine terre...) fonctionne comme un isolant qui participe à l'inertie hydrique et thermique du sol et du paysage.

- Réduit l'effet d'îlots de chaleur urbains par absorption du rayonnement solaire
- Abaisse localement jusqu'à 5 °C la température
- Diminue le réfléchissement terrestre



- Diminue l'évaporation du sol de près de 30 %
- Redistribue de la fraîcheur par évapotranspiration
- Favorise l'infiltration des eaux pluviales

### LES CLEFS DE LA BIODIVERSITÉ

- Contraction de « diversité biologique ».
- Entre dans le vocabulaire courant lors du Sommet de la Terre de Rio de Janeiro, juin 1992.
- Désigne la variété et la diversité du monde vivant.
- Recouvre l'ensemble des organismes vivants, leur diversité génétique et leurs écosystèmes.
- Elle n'est pas une liste d'espèces ou de gènes, c'est un tissu vivant d'interactions.
- La biodiversité est un facteur d'équilibre indispensable à l'espèce humaine pour respirer, boire, se nourrir, ainsi que pour la construction, le textile...

### L'ANTHROPOCÈNE,

### UNE NOUVELLE EXTINCTION MASSIVE DE LA BIODIVERSITÉ ?

Nous subissons la 6<sup>e</sup> grande crise d'extinction massive des espèces, imputable à l'espèce humaine. Ainsi, en 2017 :

Impact estimé du changement climatique sur la biodiversité à l'échelle mondiale

**- 25%**

des espèces d'ici à 2050

Insectes volants en Europe

**- 75%**

en 27 ans

Chardonnerets élégants en France

**- 40%**

en 10 ans

# FAIRE LE PARIS DE LA BIODIVERSITÉ

Issu de la concertation avec les Parisiennes et les Parisiens, le nouveau Plan Biodiversité soumis au Conseil de Paris des 20,21 et 22 mars 2018, se décline en 30 actions regroupées en 3 axes.

**LA BIODIVERSITÉ DANS UNE VILLE ENGAGÉE**  
Paris, collectivité exemplaire

7  
ACTIONS

**LA BIODIVERSITÉ PAR ET POUR TOUS**  
Tous actrices et acteurs de la biodiversité

8  
ACTIONS

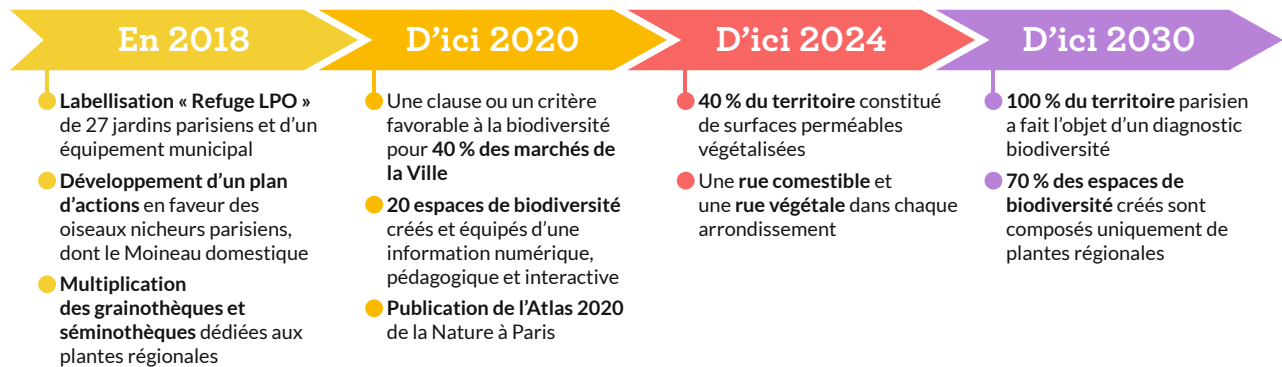
**LA BIODIVERSITÉ PARTOUT**  
Penser la ville comme un atout pour la biodiversité

15  
ACTIONS

À travers ce Plan, la Ville s'engage sur un chemin alliant :

- **PRAGMATISME** : des actions visibles rapidement permettant à chacun de mieux appréhender les enjeux du maintien et du développement de la biodiversité dans la capitale
- **AMBITIONS FORTES** : la vision d'une ville accueillante, résiliente et riche en biodiversité.

## QUELQUES EXEMPLES D'ENGAGEMENTS DE LA VILLE



Paris dispose ainsi d'un programme ambitieux d'intégration de la nature en ville. Il s'inscrit dans la durée. Sa mise en œuvre repose sur la mobilisation de la Ville et de tous ses partenaires associés à la gouvernance du Plan.

## LA GOUVERNANCE DU PLAN

### COMITÉ PARISIEN DE LA BIODIVERSITÉ

#### COMPOSITION

- Associations de biodiversité
- Chercheurs et enseignants spécialistes de la biodiversité urbaine

#### RÔLE

- Évaluer la mise en œuvre du Plan par la Ville de Paris
- Proposer de nouvelles actions à mettre en œuvre

#### FONCTIONNEMENT

- Convocation une fois par an

### COMITÉ STRATÉGIQUE

#### COMPOSITION

- Pénélope Komitès, Adjointe à la Maire chargée des Espaces verts, de la nature en ville, de la biodiversité, de l'agriculture urbaine et des affaires funéraires (présidence)
- Élus parisiens
- Adjointes et adjoints à la Maire de Paris
- Maires d'arrondissement
- Représentants des groupes politiques du Conseil de Paris

#### RÔLE

- Prendre connaissance du travail du Comité parisien de la biodiversité
- Valider les actions à mettre en œuvre

#### FONCTIONNEMENT

- Convocation a minima une fois par an

### COMITÉ DE PILOTAGE

#### COMPOSITION

- Secrétariat Général (présidence)
- Toutes les directions de la Ville de Paris

#### RÔLE

- Bilan annuel du Plan Biodiversité
- Suivi de la mise en œuvre des actions
- Valoriser les actions de biodiversité du territoire parisien (Contrat d'Objectifs et de Performance biodiversité, Bleu « biodiversité » - part du budget attribué à la biodiversité par la Ville de Paris)

#### FONCTIONNEMENT

- Convocation 2 à 3 fois par an

### FORUM DU PLAN BIODIVERSITÉ DE PARIS 2018-2024

#### COMPOSITION

- Participants de la démarche de co-élaboration du Plan Biodiversité
- Tout citoyen

#### RÔLE

- Étendre la mobilisation autour du Plan Biodiversité
- Faire connaître le Plan d'actions

# UNE RICHESSE INATTENDUE

Paris se situe à un carrefour biogéographique naturel où peuvent prospérer la faune et la flore régionales sauvages.

Cette biodiversité est liée au faible nombre de prédateurs et à une importante mosaïque de milieux de vie. Les espaces verts, les milieux aquatiques, le bâti et les voies de communication (berges de la Seine, voies ferrées, tunnels, rues, trottoirs) participent au maillage des continuités écologiques jusqu'au cœur de la ville dense.

Ce sont les espèces communes qui constituent la majorité du patrimoine naturel et qui composent des écosystèmes originaux, voire exceptionnels en ville.

## LA BIODIVERSITÉ EN CHIFFRES

- 637 espèces de plantes d'Île-de-France observées entre 2010 et 2014
- Plus de 1 300 espèces animales recensées ces dernières années ;
- Au moins 9 espèces végétales et 129 espèces animales protégées aux niveaux régional ou national, dont plusieurs menacées (Listes rouges régionales).



**47**  
espèces  
de papillons  
nocturnes et  
diurnes



**27**  
espèces  
d'odonates  
(libellules et  
demoiselles)



**4**  
espèces  
de reptiles



**66**  
espèces  
d'oiseaux  
nicheurs



**11**  
espèces  
d'amphibiens  
(grenouilles,  
tritons...)



**28**  
espèces de  
mammifères, dont  
**11**  
espèces de  
chauves-souris

## BILAN DU 1<sup>ER</sup> PLAN BIODIVERSITÉ DE PARIS ISSU DE LA CONCERTATION

### + LES ACQUIS

- Des objectifs ambitieux en termes de réduction de l'empreinte écologique du territoire parisien ;
- La dynamique lancée au sein des services de la Ville ;
- L'identification des continuités écologiques et des écosystèmes parisiens ;
- La gestion écologique des espaces verts municipaux ;
- L'approche partenariale et les synergies tissées avec les acteurs locaux, régionaux et internationaux en vue de favoriser les échanges, le partage d'expérience et d'optimiser les actions.

### - LES FAIBLESSES

Un Plan insuffisamment opérationnel : difficultés à identifier les différents acteurs et les actions concrètes les concernant.

### ↗ LES AXES DE PROGRÈS

- Généraliser la prise en compte de la biodiversité dans l'aménagement du territoire, y compris dans l'espace public et sur le bâti ;
- Mobiliser l'ensemble des acteurs en améliorant la sensibilisation et la communication, tant sur l'importance et les bienfaits de la nature en ville que sur les actions entreprises ou à entreprendre.